

PADRÕES DE CONSUMO E PROBLEMAS LIGADOS AO CONSUMO DE DROGAS

Região Autónoma da Madeira 2017

Prevalências de Consumo

População Geral

15-74 anos

18 anos



Madeira	Nacional	
9,7%	10,4%	PLV
2,0%	4,8%	P12M

Qualquer substância ilícita



Madeira	Nacional	
9,5%	9,7%	PLV
1,7%	4,5%	P12M

Cannabis



Madeira	Nacional	
1,4%	2,2%	PLV
0,6%	0,5%	P12M

Outras substâncias ilícitas



Madeira	Nacional	
27,7%	34,2%	PLV
20,4%	26,2%	P12M



Madeira	Nacional	
25,2%	32,3%	PLV
18,8%	25,3%	P12M



Madeira	Nacional	
10,4%	9,3%	PLV
7,3%	6,5%	P12M

Madeira 2017 - Padrões de consumo

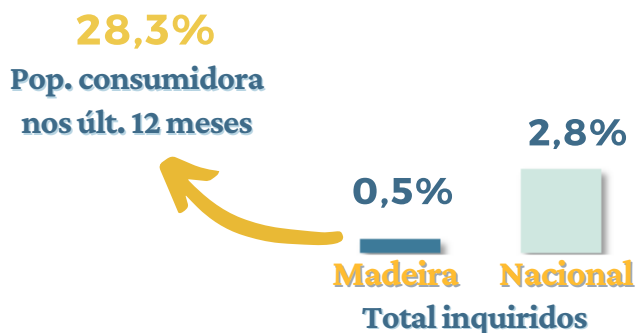
Frequência de consumo de Cannabis 12M

População Geral

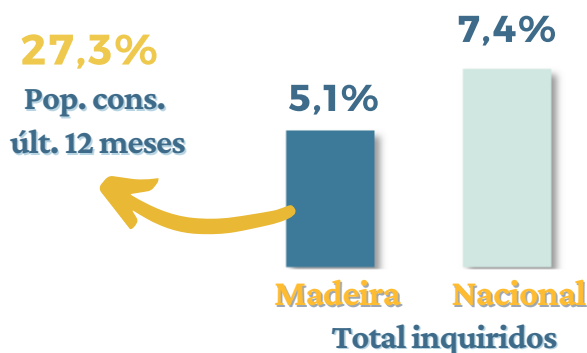
15-74 anos

18 anos

Consumo diário/quase diário
(4 ou + vezes por semana)



Consumo diário/quase diário
(20 ou + ocasiões de consumo por mês)



Avaliação dos padrões de consumo de Cannabis: CAST*

População Geral

15-74 anos

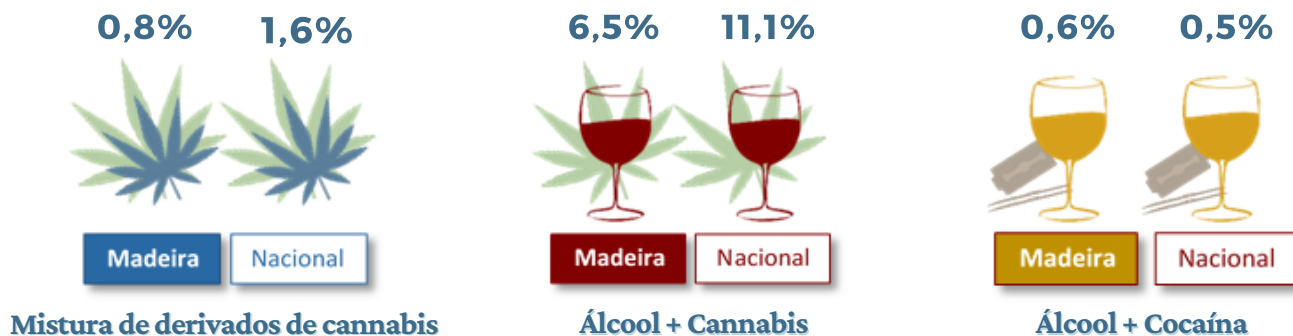


* Cannabis Abuse Screening Test

Policonsumos envolvendo substâncias ilícitas . 12M

População Geral

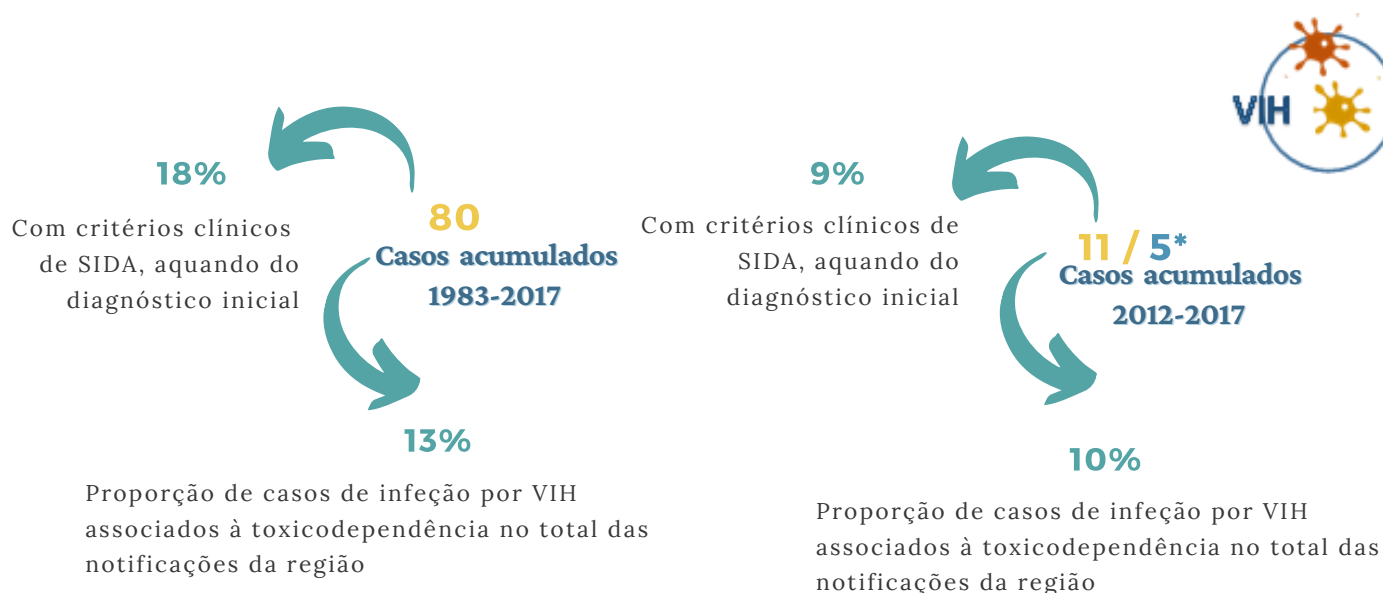
18 anos



Madeira 2017 - Consequências para a saúde

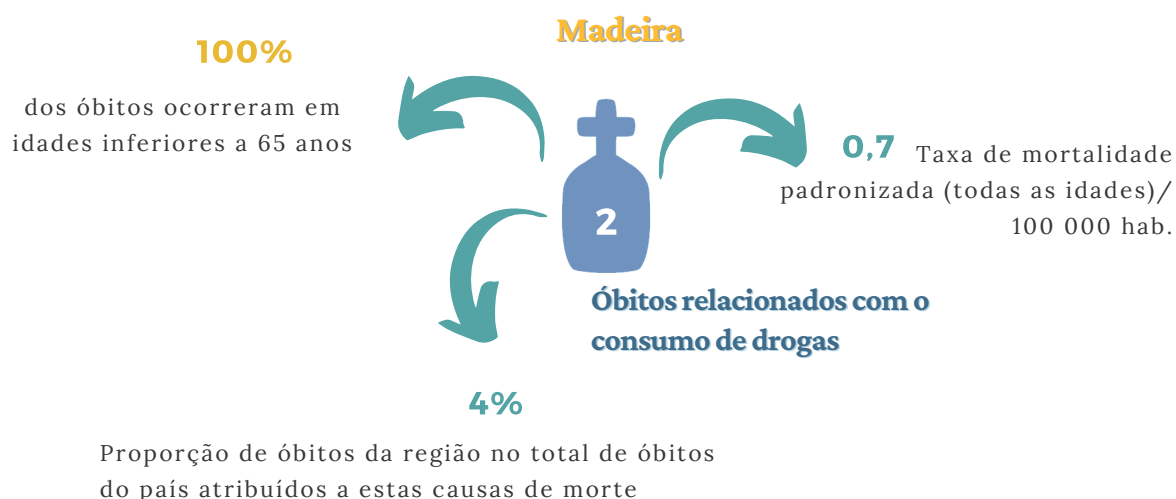


Notificações de casos de infeção por VIH associados à toxicod dependência



* Taxas por 100 000 hab. 15-74 anos

Mortes relacionadas com o consumo de drogas*



*Segundo o critério do OEDT (códigos da CID 10): F11 a F12, F14 a F16, F19, X42, X62 e Y12 (combinando estes últimos três códigos com os códigos T40.0-9), X41, X61 e Y11 (combinando estes últimos três códigos com o código T43.6) e X44, X64 e Y14 (combinando estes últimos três códigos com o código T40.0-9 e T 43.6).

Madeira 2017- Consequências sociais/legais

Problemas com a própria conduta em casa e no rendimento escolar e/ou trabalho atribuídos ao consumo de Cannabis* (%)

População Geral

15-74 anos

PROBLEMAS

Madeira

<0,1%

Reportaram estes problemas nos últimos 12 meses

<0,1%

<0,1%

Reportaram estes problemas ao longo da vida

1,7%



Conduta em casa

Rendimento escolar e/ou trabalho

Nacional

0,4%

Reportaram estes problemas nos últimos 12 meses

1,5%

8,7%

Reportaram estes problemas ao longo da vida

9,1%



* População consumidora de cannabis ao longo da vida

FONTE: Inquérito Nacional ao Consumo de Substâncias Psicoativas na População Geral Portugal 2016/17 (15-74 anos); Balsa et al., 2018 / SICAD

CONSULTAR: DOSSIER TEMÁTICO PADRÕES DE CONSUMO E PROBLEMAS LIGADOS AO USO DE DROGAS . UMA ANÁLISE REGIONAL

Serviço de Intervenção nos Comportamentos Aditivos e nas Dependências / Estatística e investigação / Estudos Concluídos (<http://www.sicad.pt>)