

PADRÕES DE CONSUMO E PROBLEMAS LIGADOS AO CONSUMO DE DROGAS

Área Metropolitana de Lisboa 2017

Prevalências de Consumo

População Geral

15-74 anos

18 anos



Lisboa Nacional

14,2%

10,4%

PLV

4,7%

4,8%

P12M

Qualquer substância ilícita



Lisboa Nacional

14,0%

9,7%

PLV

4,4%

4,5%

P12M

Cannabis



Lisboa Nacional

3,0%

2,2%

PLV

0,6%

0,5%

P12M

Outras substâncias ilícitas



Lisboa Nacional

35,9%

34,2%

PLV

27,9%

26,2%

P12M



Lisboa Nacional

34,0%

32,3%

PLV

27,0%

25,3%

P12M



Lisboa Nacional

9,0%

9,3%

PLV

6,4%

6,5%

P12M

População Escolar - 2015

13-18 anos



Lisboa Continente

16,6%

17,5%

PLV

12,1%

13,5%

P12M

Qualquer substância ilícita



Lisboa Continente

15,4%

16,3%

PLV

11,4%

12,9%

P12M

Cannabis



Lisboa Continente

3,8%

4,3%

PLV

1,9%

2,6%

P12M

Outras substâncias ilícitas

Lisboa 2017 - Padrões de consumo

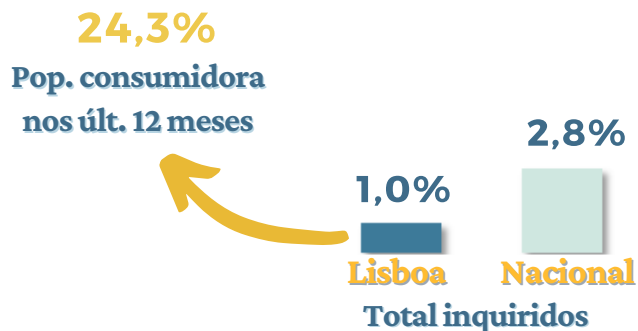
Frequência de consumo de Cannabis 12M

População Geral

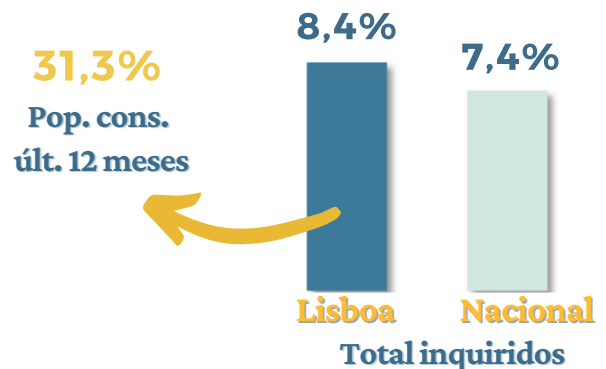
15-74 anos

18 anos

Consumo diário/quase diário
(4 ou + vezes por semana)



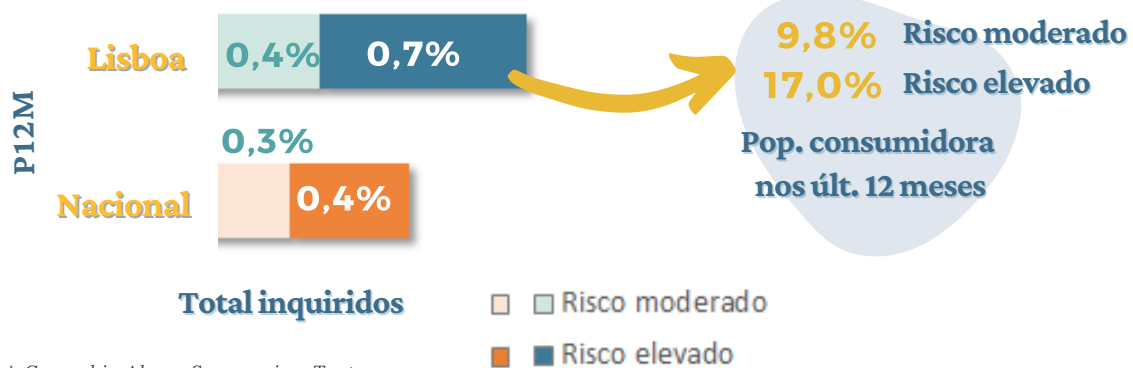
Consumo diário/quase diário
(20 ou + ocasiões de consumo por mês)



Avaliação dos padrões de consumo de Cannabis: CAST*

População Geral

15-74 anos

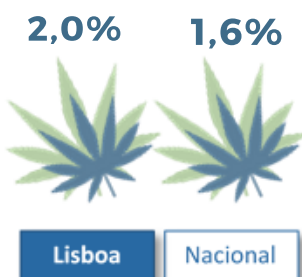


* Cannabis Abuse Screening Test

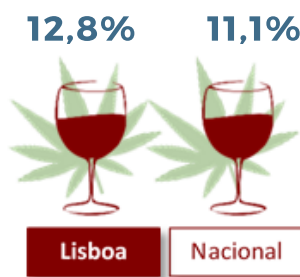
Policonsumos envolvendo substâncias ilícitas . 12M

População Geral

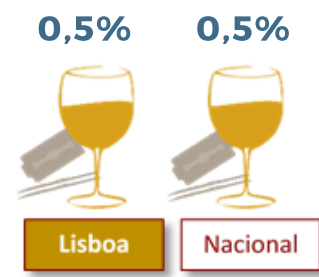
18 anos



Mistura de derivados de cannabis



Álcool + Cannabis



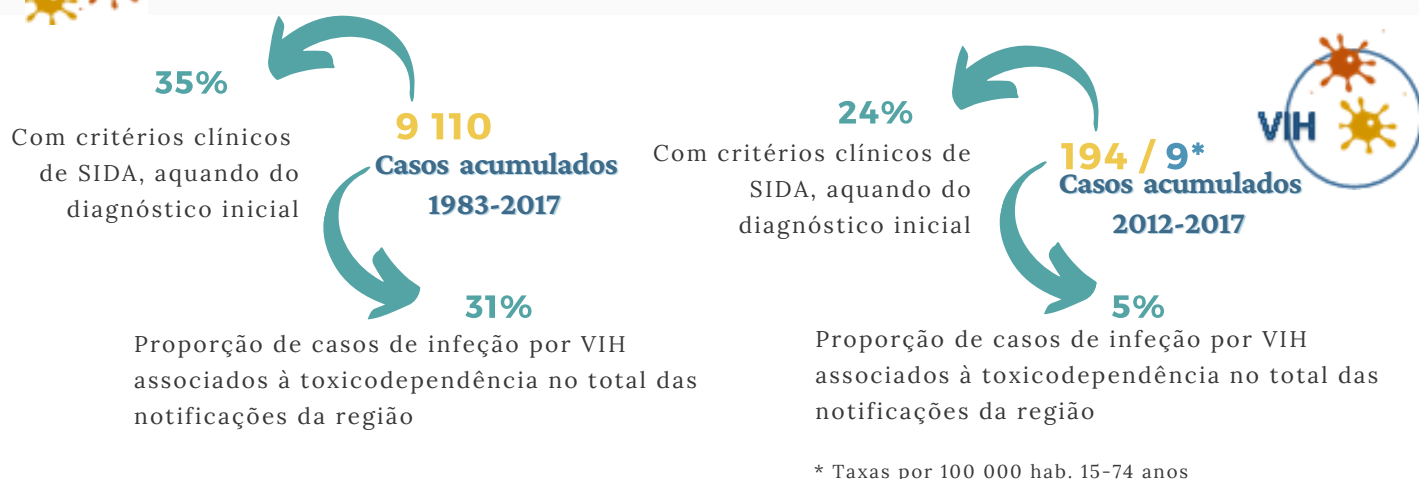
Álcool + Cocaína

Lisboa 2017 - Consequências para a saúde

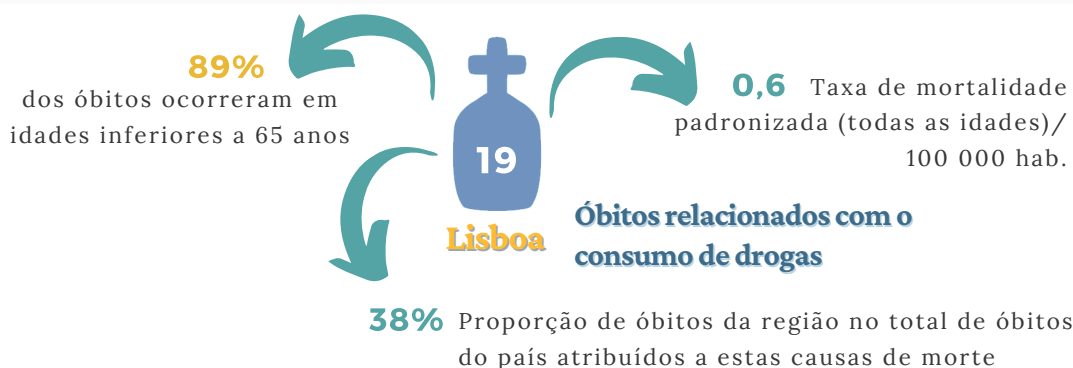
Utentes em tratamento por problemas relacionados com o uso de drogas



Notificações de casos de infeção por VIH associados à toxicod dependência



Mortes relacionadas com o consumo de drogas*



*Segundo o critério do OEDT (códigos da CID 10): F11 a F12, F14 a F16, F19, X42, X62 e Y12 (combinando estes últimos três códigos com os códigos T40.0-9), X41, X61 e Y11 (combinando estes últimos três códigos com o código T43.6) e X44, X64 e Y14 (combinando estes últimos três códigos com o código T40.0-9 e T 43.6).

Lisboa 2017- Consequências sociais/legais

Problemas com a própria conduta em casa e no rendimento escolar e/ou trabalho atribuídos ao consumo de Cannabis* (%)

População Geral

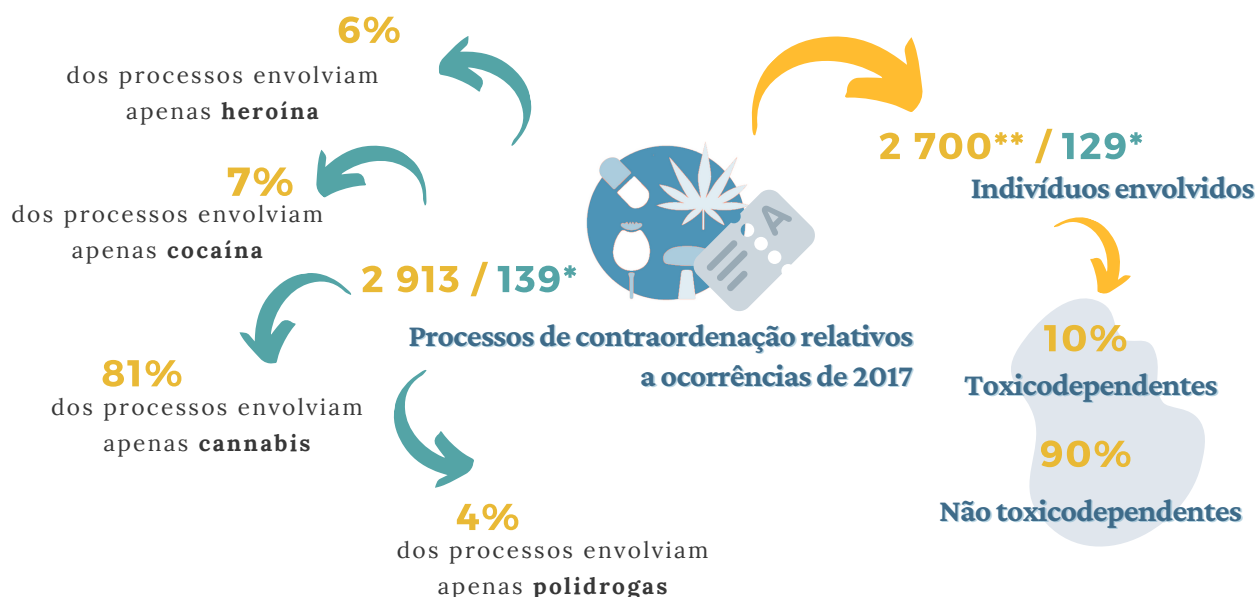
15-74 anos

PROBLEMAS



* População consumidora de cannabis ao longo da vida

Processos de contraordenação por consumo de drogas (n)



* Taxas por 100 000 hab. 15-74 anos

** Excluídos os indivíduos absolvidos e as reincidências ocorridas no ano.

FONTE: Inquérito Nacional ao Consumo de Substâncias Psicoativas na População Geral Portugal 2016/17 (15-74 anos); Balsa et al., 2018 / SICAD

CONSULTAR: DOSSIER TEMÁTICO PADRÕES DE CONSUMO E PROBLEMAS LIGADOS AO USO DE DROGAS . UMA ANÁLISE REGIONAL

Serviço de Intervenção nos Comportamentos Aditivos e nas Dependências / Estatística e investigação / Estudos Concluídos (<http://www.sicad.pt>)