

PADRÕES DE CONSUMO E PROBLEMAS LIGADOS AO CONSUMO DE DROGAS

Centro 2017

Prevalências de Consumo

População Geral

15-74 anos

18 anos



Centro Nacional

9,8%

10,4%

PLV

4,8%

4,8%

P12M

Qualquer substância ilícita



Centro Nacional

9,2%

9,7%

PLV

4,6%

4,5%

P12M

Cannabis



Centro Nacional

2,2%

2,2%

PLV

0,3%

0,5%

P12M

Outras substâncias ilícitas



Centro Nacional

35,2%

34,2%

PLV

27,0%

26,2%

P12M



Centro Nacional

33,2%

32,3%

PLV

26,2%

25,3%

P12M



Centro Nacional

9,9%

9,3%

PLV

6,8%

6,5%

P12M

População Escolar - 2015

13-18 anos



Centro Continente

19,8%

17,5%

PLV

15,8%

13,5%

P12M

Qualquer substância ilícita



Centro Continente

18,6%

16,3%

PLV

15,3%

12,9%

P12M

Cannabis



Centro Continente

5,1%

4,3%

PLV

2,9%

2,6%

P12M

Outras substâncias ilícitas

Centro 2017 - Padrões de consumo

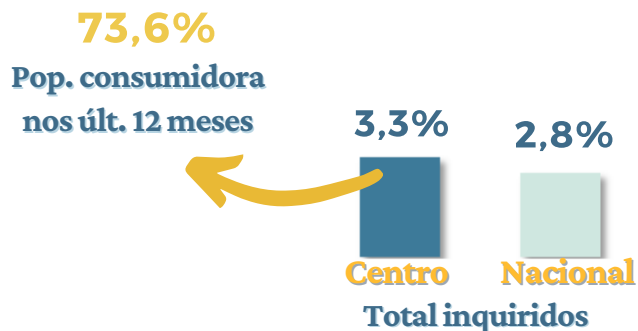
Frequência de consumo de Cannabis 12M

População Geral

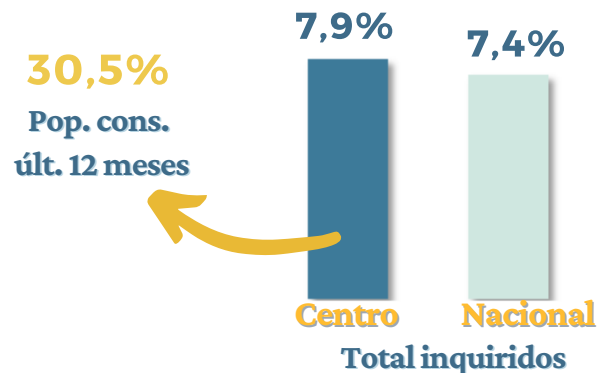
15-74 anos

18 anos

Consumo diário/quase diário
(4 ou+ vezes por semana)



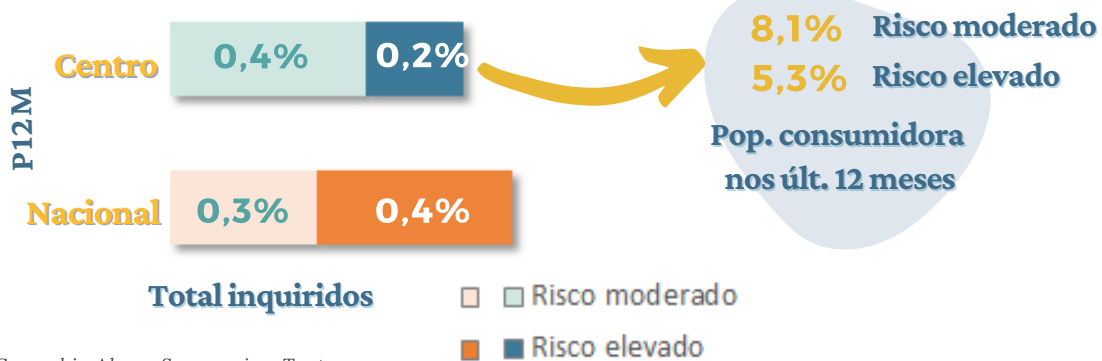
Consumo diário/quase diário
(20 ou + ocasiões de consumo por mês)



Avaliação dos padrões de consumo de Cannabis: CAST*

População Geral

15-74 anos



* Cannabis Abuse Screening Test

Policonsumos envolvendo substâncias ilícitas . 12M

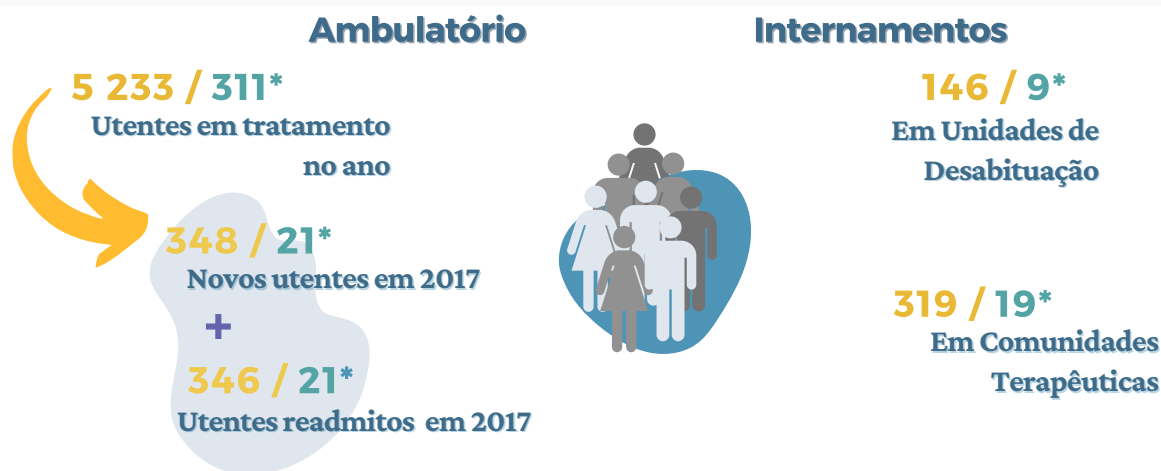
População Geral

18 anos

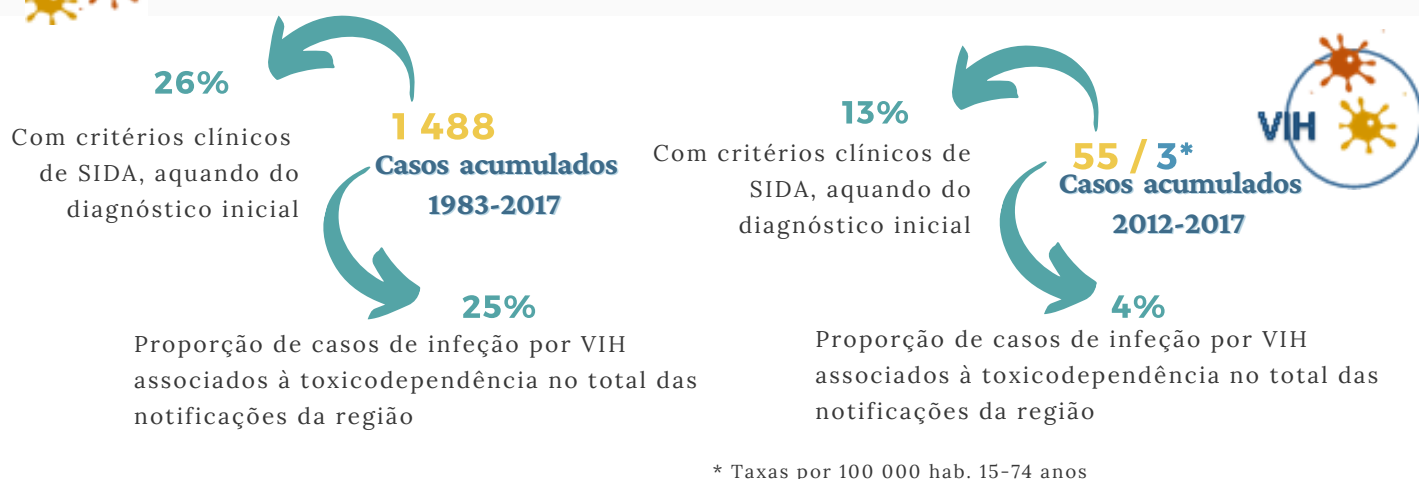


Centro 2017 - Consequências para a saúde

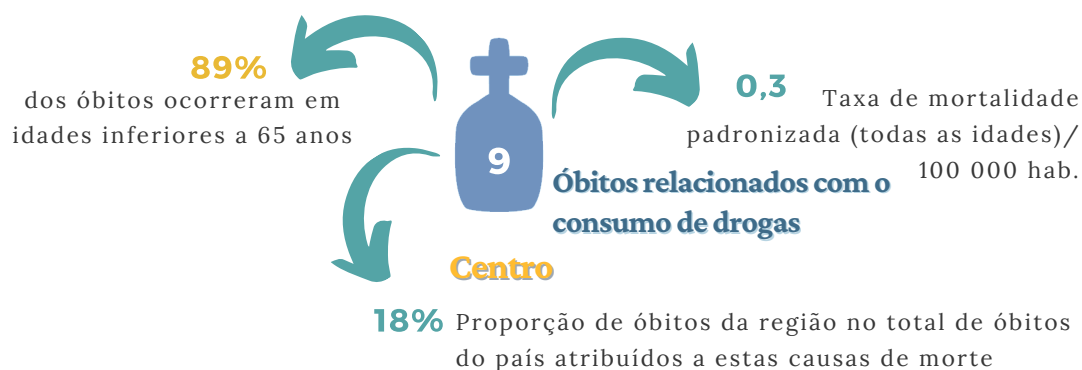
Utentes em tratamento por problemas relacionados com o uso de drogas



Notificações de casos de infeção por VIH associados à toxicod dependência



Mortes relacionadas com o consumo de drogas*



*Segundo o critério do OEDT (códigos da CID 10): F11 a F12, F14 a F16, F19, X42, X62 e Y12 (combinando estes últimos três códigos com os códigos T40.0-9), X41, X61 e Y11 (combinando estes últimos três códigos com o código T43.6) e X44, X64 e Y14 (combinando estes últimos três códigos com o código T40.0-9 e T 43.6).

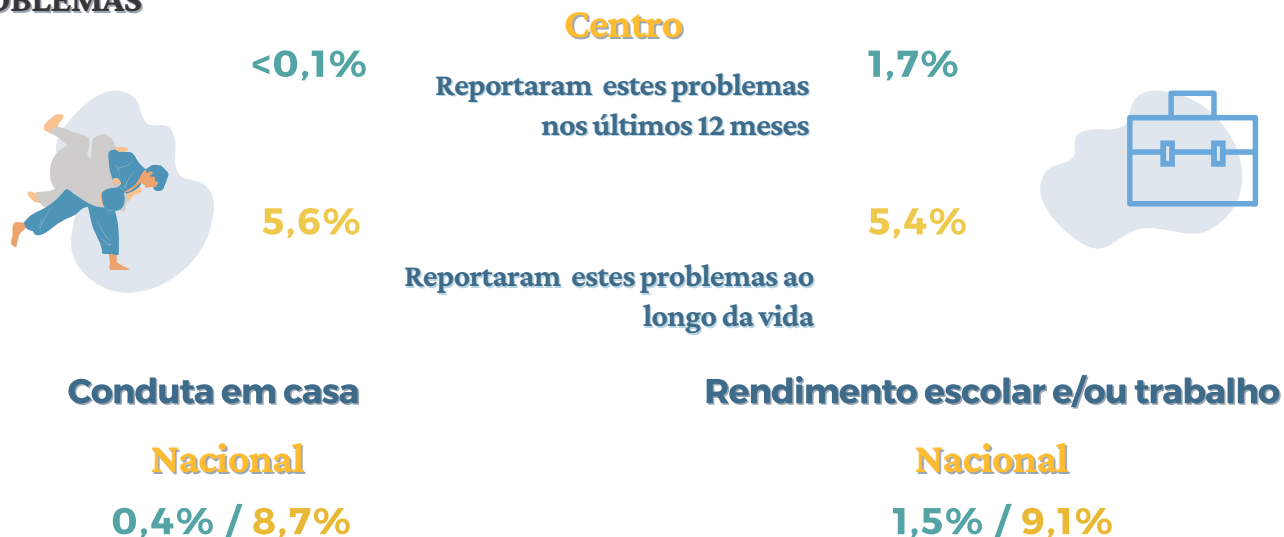
Centro 2017- Consequências sociais/legais

Problemas com a própria conduta em casa e no rendimento escolar e/ou trabalho atribuídos ao consumo de Cannabis* (%)

População Geral

15-74 anos

PROBLEMAS



* População consumidora de cannabis ao longo da vida

Processos de contraordenação por consumo de drogas (n)



* Taxas por 100 000 hab. 15-74 anos

** Excluídos os indivíduos absolvidos e as reincidências ocorridas no ano.

FONTE: Inquérito Nacional ao Consumo de Substâncias Psicoativas na População Geral Portugal 2016/17 (15-74 anos); Balsa et al., 2018 / SICAD

CONSULTAR: DOSSIER TEMÁTICO PADRÕES DE CONSUMO E PROBLEMAS LIGADOS AO USO DE DROGAS . UMA ANÁLISE REGIONAL

Serviço de Intervenção nos Comportamentos Aditivos e nas Dependências / Estatística e investigação / Estudos Concluídos (<http://www.sicad.pt>)