

# PADRÕES DE CONSUMO E PROBLEMAS LIGADOS AO CONSUMO DE DROGAS

## Região Autónoma dos Açores 2017

### Prevalências de Consumo

#### População Geral

15-74 anos

18 anos



#### Açores Nacional

9,7%

10,4%

PLV

7,4%

4,8%

P12M

Qualquer substância ilícita



#### Açores Nacional

6,3%

9,7%

PLV

4,5%

4,5%

P12M

Cannabis



#### Açores Nacional

5,6%

2,2%

PLV

4,5%

0,5%

P12M

Outras substâncias ilícitas



#### Açores Nacional

34,5%

34,2%

PLV

24,0%

26,2%

P12M



#### Açores Nacional

31,8%

32,3%

PLV

22,6%

25,3%

P12M



#### Açores Nacional

12,8%

9,3%

PLV

8,1%

6,5%

P12M

# Açores 2017 - Padrões de consumo

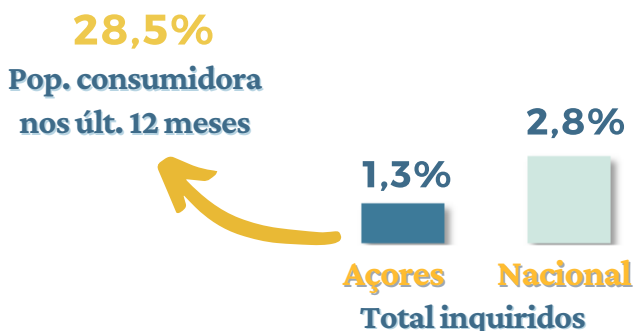
## Frequência de consumo de Cannabis 12M

População Geral

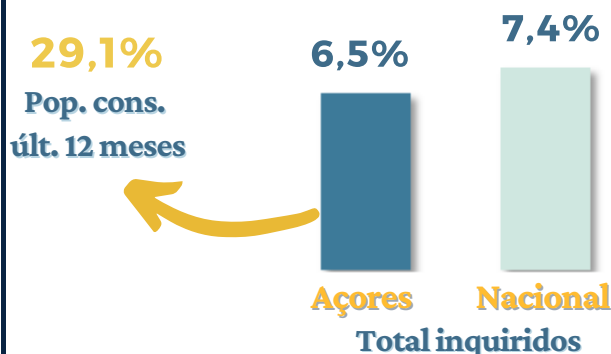
15-74 anos

18 anos

Consumo diário/quase diário  
(4 ou + vezes por semana)



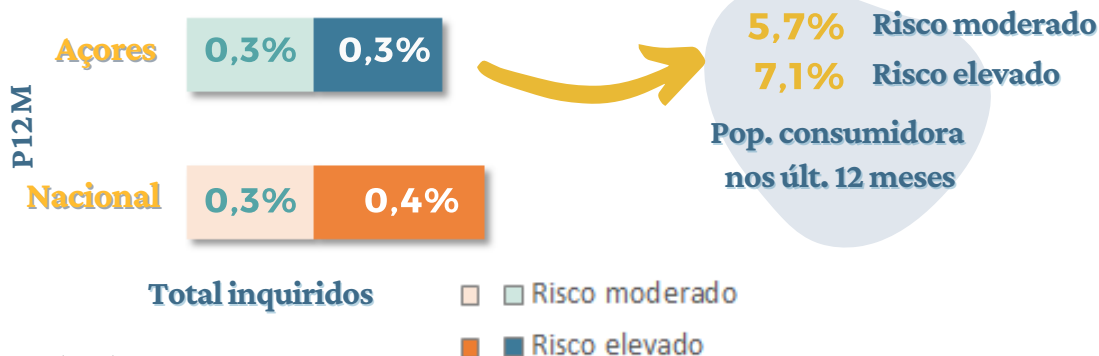
Consumo diário/quase diário  
(20 ou + ocasiões de consumo por mês)



## Avaliação dos padrões de consumo de Cannabis: CAST\*

População Geral

15-74 anos



\* Cannabis Abuse Screening Test

## Policonsumos envolvendo substâncias ilícitas . 12M

População Geral

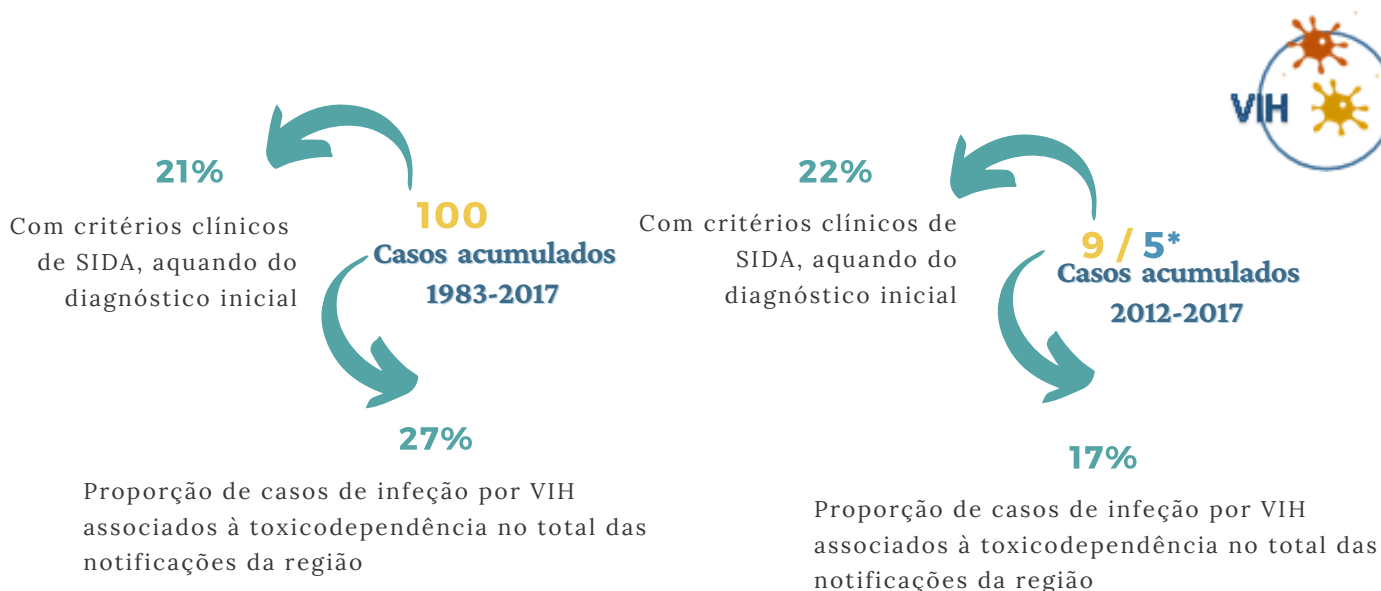
18 anos



# Açores 2017 - Consequências para a saúde

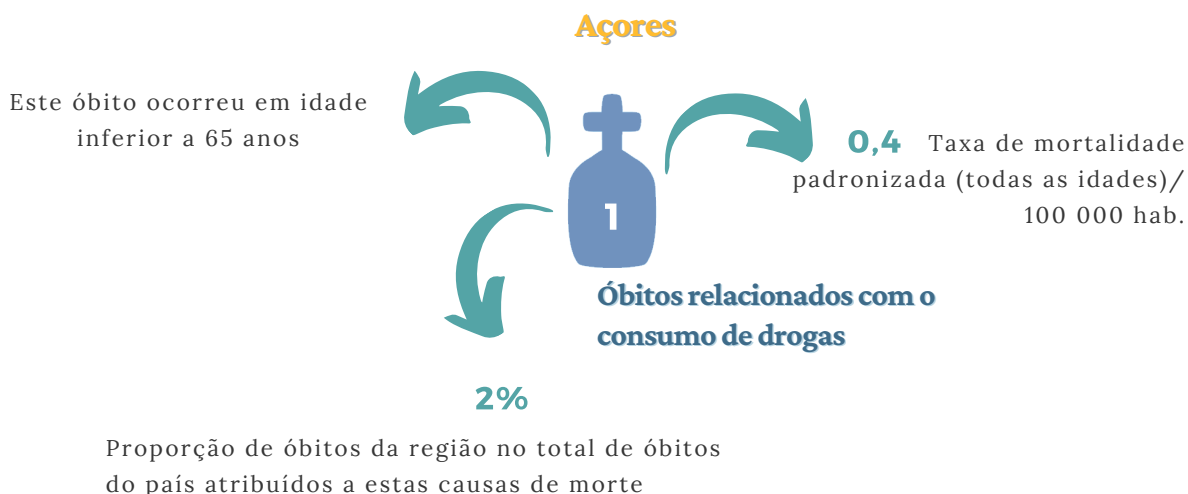


## Notificações de casos de infeção por VIH associados à toxicod dependência



\* Taxas por 100 000 hab. 15-74 anos

## Mortes relacionadas com o consumo de drogas\*



\*Segundo o critério do OEDT (códigos da CID 10): F11 a F12, F14 a F16, F19, X42, X62 e Y12 (combinando estes últimos três códigos com os códigos T40.0-9), X41, X61 e Y11 (combinando estes últimos três códigos com o código T43.6) e X44, X64 e Y14 (combinando estes últimos três códigos com o código T40.0-9 e T 43.6).

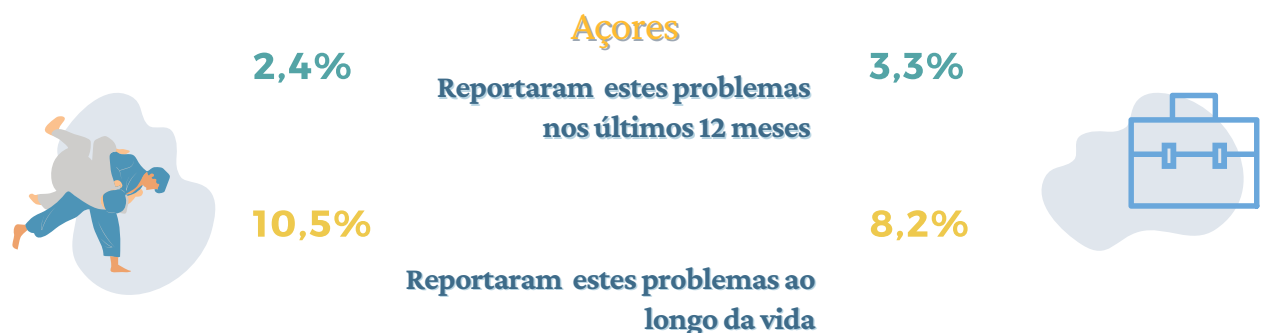
# Açores 2017- Consequências sociais/legais

Problemas com a própria conduta em casa e no rendimento escolar e/ou trabalho atribuídos ao consumo de Cannabis\* (%)

População Geral

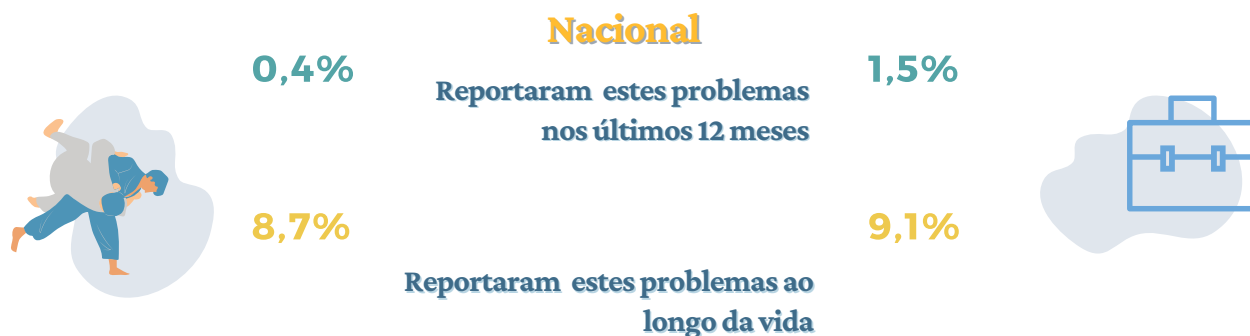
15-74 anos

## PROBLEMAS



### Conduta em casa

### Rendimento escolar e/ou trabalho



\* População consumidora de cannabis ao longo da vida

FONTE: Inquérito Nacional ao Consumo de Substâncias Psicoativas na População Geral Portugal 2016/17 (15-74 anos); Balsa et al., 2018 / SICAD

CONSULTAR: DOSSIER TEMÁTICO PADRÕES DE CONSUMO E PROBLEMAS LIGADOS AO USO DE DROGAS . UMA ANÁLISE REGIONAL

Serviço de Intervenção nos Comportamentos Aditivos e nas Dependências / Estatística e investigação / Estudos Concluídos (<http://www.sicad.pt>)