

PADRÕES DE CONSUMO E PROBLEMAS LIGADOS AO CONSUMO DE DROGAS

Algarve 2017

Prevalências de Consumo

População Geral

15-74 anos

18 anos



Algarve Nacional

11,1% 10,4% PLV
3,6% 4,8% P12M

Qualquer substância ilícita



Algarve Nacional

10,4% 9,7% PLV
3,2% 4,5% P12M

Cannabis



Algarve Nacional

1,3% 2,2% PLV
0,5% 0,5% P12M

Outras substâncias ilícitas



Algarve Nacional

40,7% 34,2% PLV
31,2% 26,2% P12M

Algarve Nacional

39,1% 32,3% PLV
30,7% 25,3% P12M



Algarve Nacional

10,3% 9,3% PLV
7,2% 6,5% P12M



População Escolar - 2015

13-18 anos



Algarve Continente

18,5% 17,5% PLV
14,0% 13,5% P12M

Qualquer substância ilícita



Algarve Continente

17,0% 16,3% PLV
13,3% 12,9% P12M

Cannabis



Algarve Continente

3,1% 4,3% PLV
1,3% 2,6% P12M

Outras substâncias ilícitas

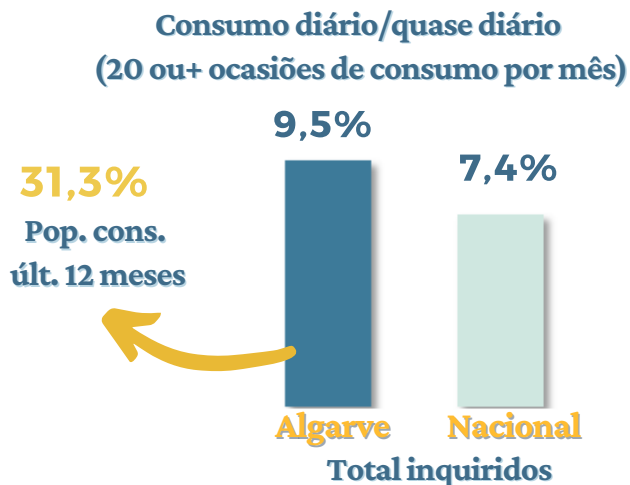
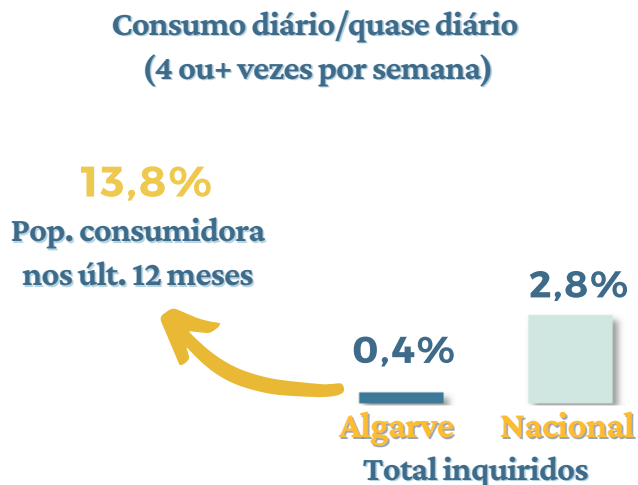
Algarve 2017 - Padrões de consumo

Frequência de consumo de Cannabis 12M

População Geral

15-74 anos

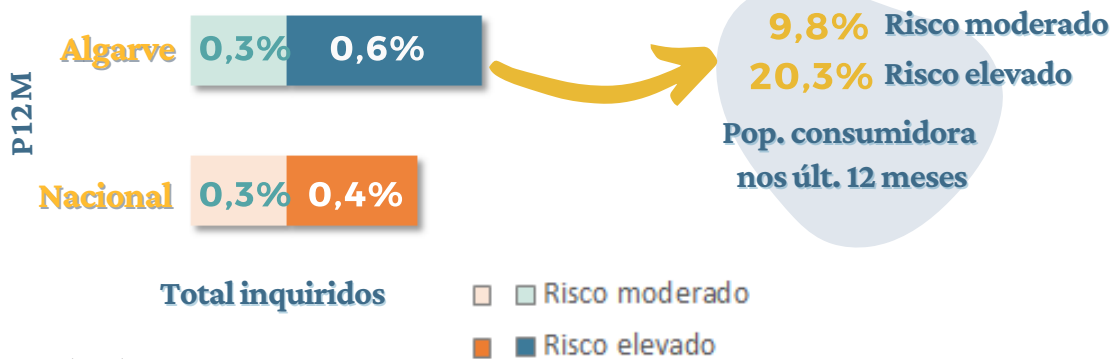
18 anos



Avaliação dos padrões de consumo de Cannabis: CAST*

População Geral

15-74 anos

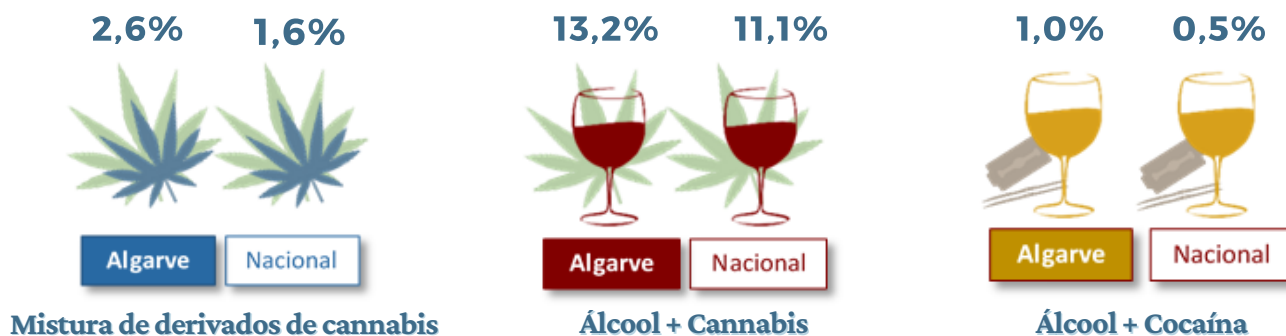


* Cannabis Abuse Screening Test

Policonsumos envolvendo substâncias ilícitas . 12M

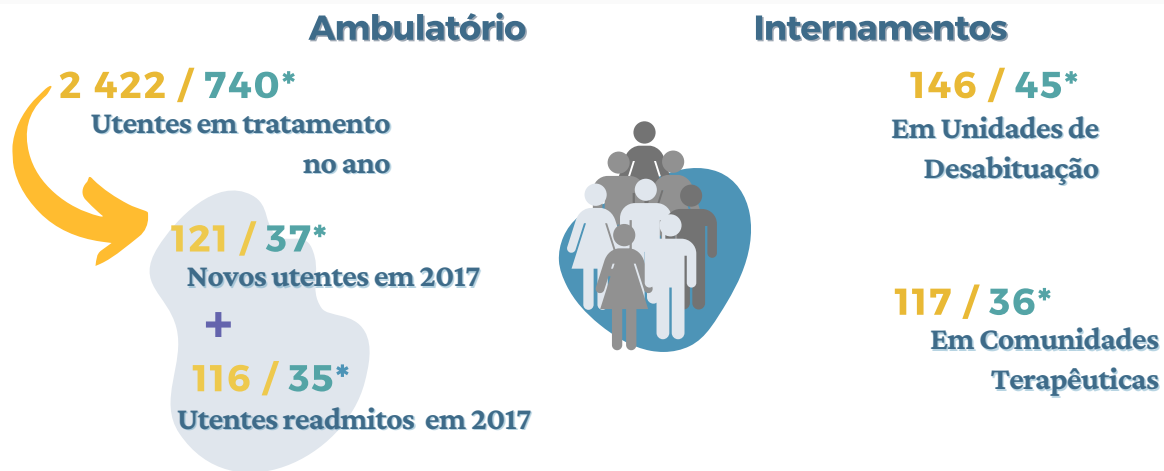
População Geral

18 anos

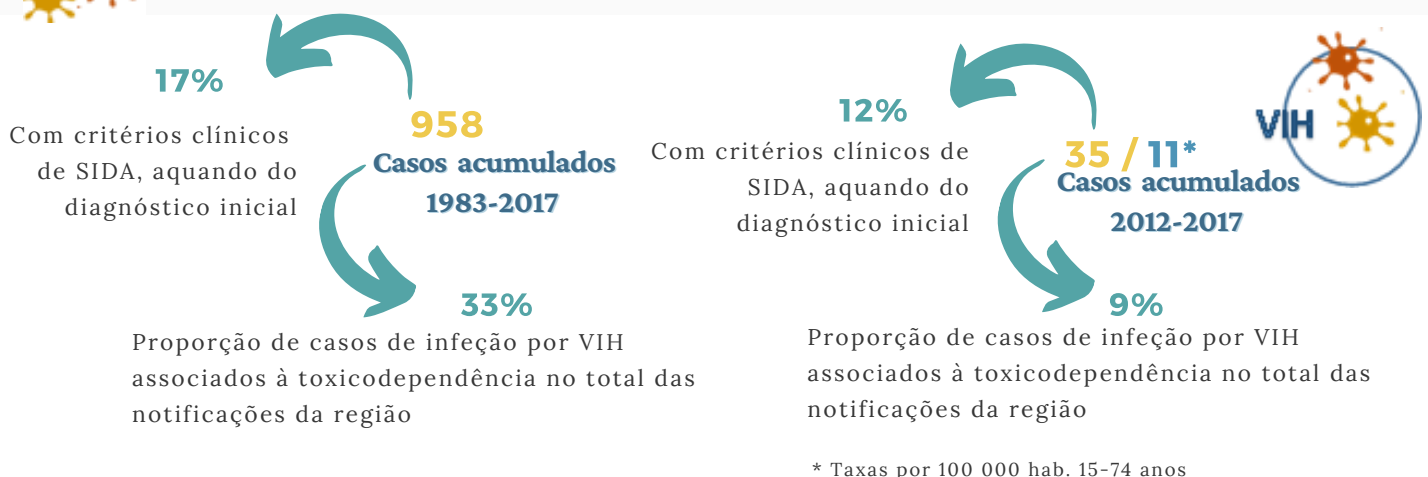


Algarve 2017 - Consequências para a saúde

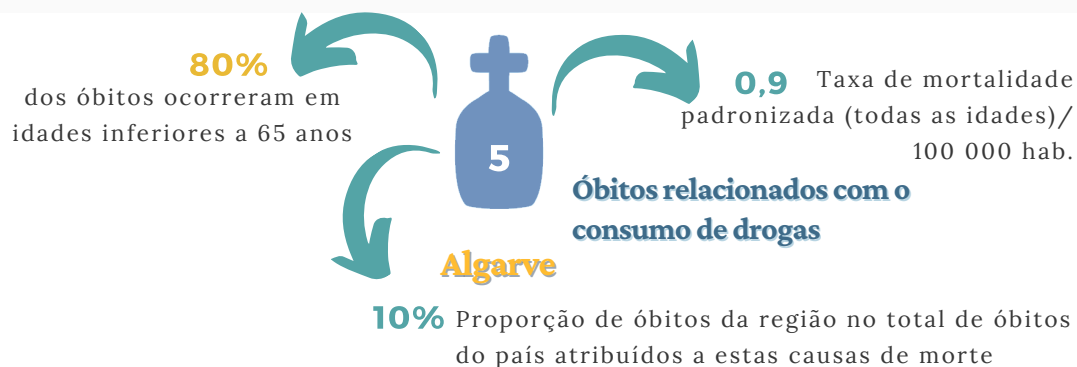
Utentes em tratamento por problemas relacionados com o uso de drogas



Notificações de casos de infeção por VIH associados à toxicodependência



Mortes relacionadas com o consumo de drogas*



*Segundo o critério do OEDT (códigos da CID 10): F11 a F12, F14 a F16, F19, X42, X62 e Y12 (combinando estes últimos três códigos com os códigos T40.0-9), X41, X61 e Y11 (combinando estes últimos três códigos com o código T43.6) e X44, X64 e Y14 (combinando estes últimos três códigos com o código T40.0-9 e T 43.6).

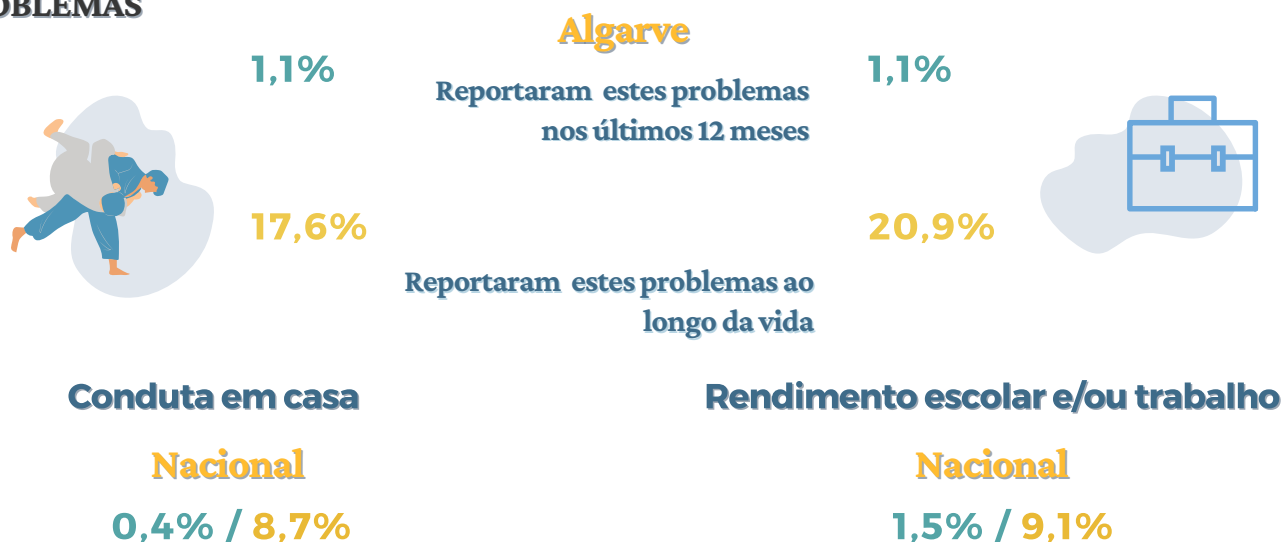
Algarve 2017- Consequências sociais/legais

Problemas com a própria conduta em casa e no rendimento escolar e/ou trabalho atribuídos ao consumo de Cannabis* (%)

População Geral

15-74 anos

PROBLEMAS



* População consumidora de cannabis ao longo da vida

Processos de contraordenação por consumo de drogas (n)



* Taxas por 100 000 hab. 15-74 anos

** Excluídos os indivíduos absolvidos e as reincidências ocorridas no ano.

FONTE: Inquérito Nacional ao Consumo de Substâncias Psicoativas na População Geral Portugal 2016/17 (15-74 anos); Balsa et al., 2018 / SICAD

CONSULTAR: DOSSIER TEMÁTICO PADRÕES DE CONSUMO E PROBLEMAS LIGADOS AO USO DE DROGAS . UMA ANÁLISE REGIONAL

Serviço de Intervenção nos Comportamentos Aditivos e nas Dependências / Estatística e investigação / Estudos Concluídos (<http://www.sicad.pt>)