

PADRÕES DE CONSUMO E PROBLEMAS LIGADOS AO CONSUMO DE DROGAS

Alentejo 2017

Prevalências de Consumo

População Geral

15-74 anos

18 anos



Alentejo	Nacional		
7,8%	10,4%	PLV	
1,3%	4,8%	P12M	

Qualquer substância ilícita



Alentejo	Nacional		
7,4%	9,7%	PLV	
1,2%	4,5%	P12M	

Cannabis



Alentejo	Nacional		
1,7%	2,2%	PLV	
0,2%	0,5%	P12M	

Outras substâncias ilícitas



Alentejo	Nacional		
35,5%	34,2%	PLV	
26,2%	26,2%	P12M	

Alentejo	Nacional		
33,4%	32,3%	PLV	
25,4%	25,3%	P12M	



Alentejo	Nacional		
10,1%	9,3%	PLV	
7,1%	6,5%	P12M	



População Escolar - 2015

13-18 anos



Alentejo	Continente		
17,7%	17,5%	PLV	
14,3%	13,5%	P12M	

Qualquer substância ilícita



Alentejo	Continente		
16,8%	16,3%	PLV	
13,5%	12,9%	P12M	

Cannabis



Alentejo	Continente		
4,3%	4,3%	PLV	
3,1%	2,6%	P12M	

Outras substâncias ilícitas

Alentejo 2017 - Padrões de consumo

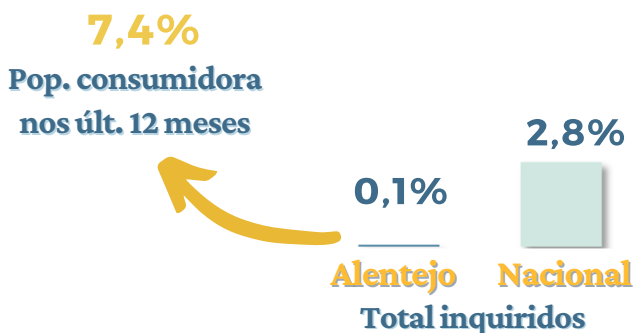
Frequência de consumo de Cannabis 12M

População Geral

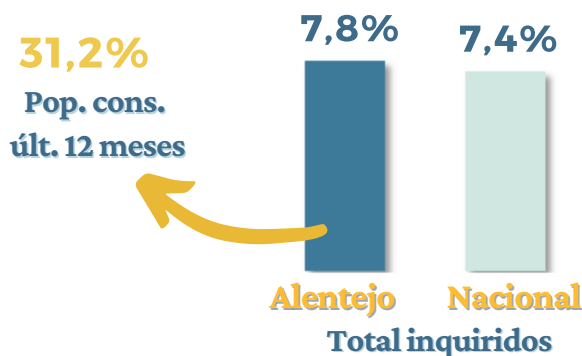
15-74 anos

18 anos

Consumo diário/quase diário
(4 ou + vezes por semana)



Consumo diário/quase diário
(20 ou + ocasiões de consumo por mês)



Avaliação dos padrões de consumo de Cannabis: CAST*

População Geral

15-74 anos



* Cannabis Abuse Screening Test

Policonsumos envolvendo substâncias ilícitas . 12M

População Geral

18 anos

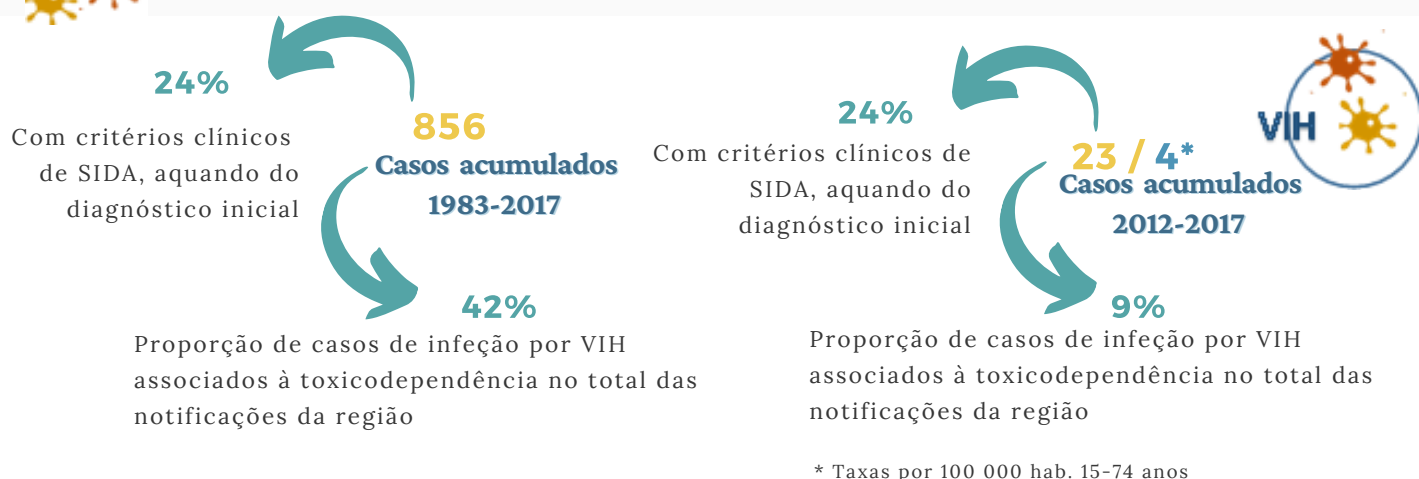


Alentejo 2017 - Consequências para a saúde

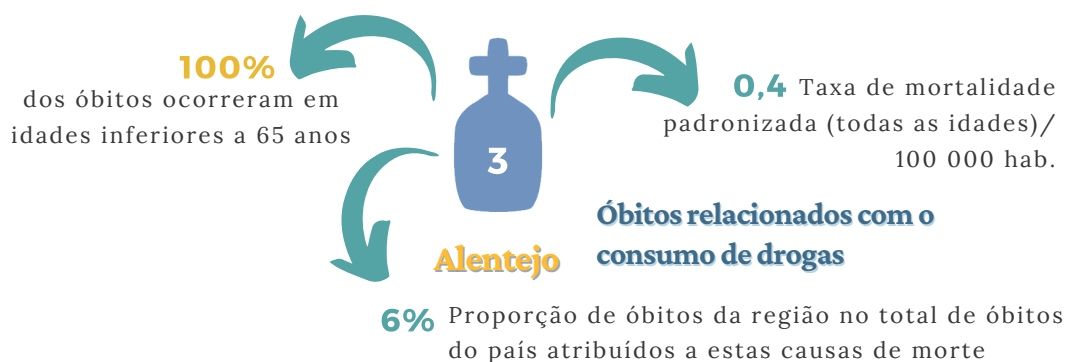
Utentes em tratamento por problemas relacionados com o uso de drogas



Notificações de casos de infeção por VIH associados à toxicod dependência



Mortes relacionadas com o consumo de drogas*



*Segundo o critério do OEDT (códigos da CID 10): F11 a F12, F14 a F16, F19, X42, X62 e Y12 (combinando estes últimos três códigos com os códigos T40.0-9), X41, X61 e Y11 (combinando estes últimos três códigos com o código T43.6) e X44, X64 e Y14 (combinando estes últimos três códigos com o código T40.0-9 e T 43.6).

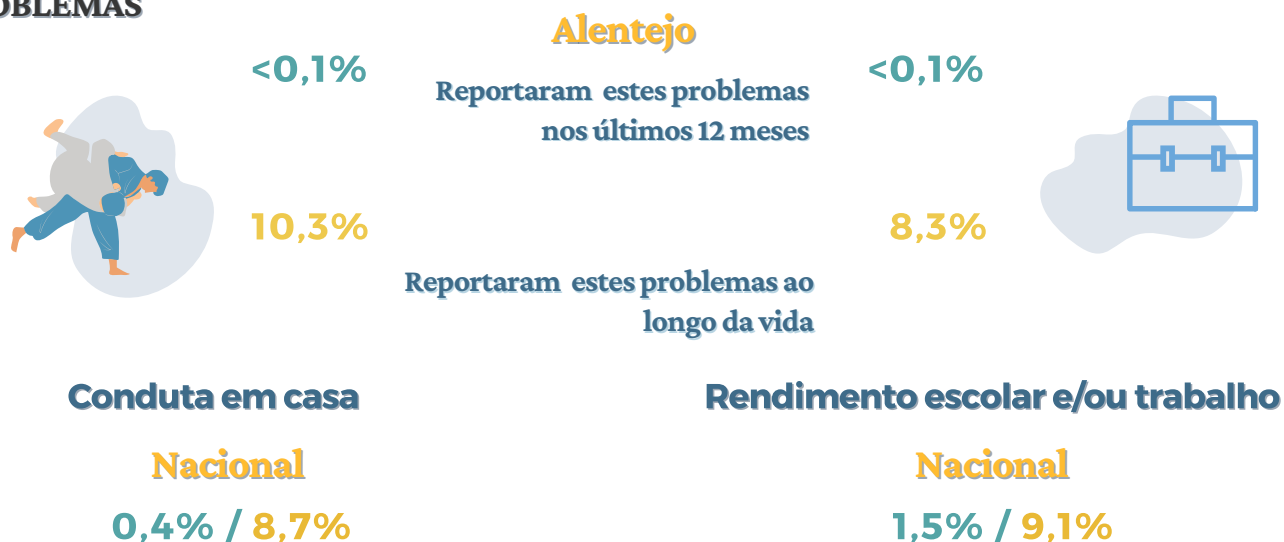
Alentejo 2017- Consequências sociais/legais

Problemas com a própria conduta em casa e no rendimento escolar e/ou trabalho atribuídos ao consumo de Cannabis* (%)

População Geral

15-74 anos

PROBLEMAS



* População consumidora de cannabis ao longo da vida

Processos de contraordenação por consumo de drogas (n)



* Taxas por 100 000 hab. 15-74 anos

** Excluídos os indivíduos absolvidos e as reincidências ocorridas no ano.

FONTE: Inquérito Nacional ao Consumo de Substâncias Psicoativas na População Geral Portugal 2016/17 (15-74 anos); Balsa et al., 2018 / SICAD

CONSULTAR: DOSSIER TEMÁTICO PADRÕES DE CONSUMO E PROBLEMAS LIGADOS AO USO DE DROGAS . UMA ANÁLISE REGIONAL

Serviço de Intervenção nos Comportamentos Aditivos e nas Dependências / Estatística e investigação / Estudos Concluídos (<http://www.sicad.pt>)